



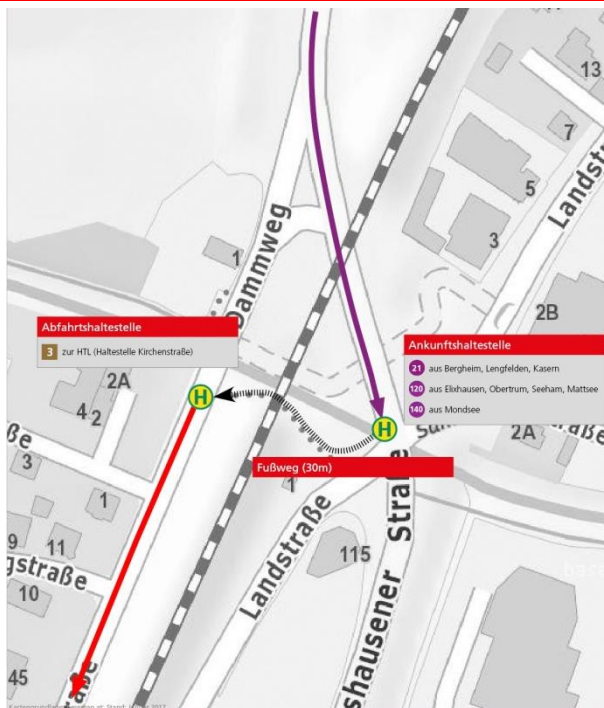
INFORMATION

Verkehrs-Serviceline +43/662/44 801 500
kundenservice.verkehr@salzburg-ag.at

NAHVERKEHRSKNOTEN SALZBURG LANDSTRASSE DIE OPTIMALE VERBINDUNG VON STADT UND REGION

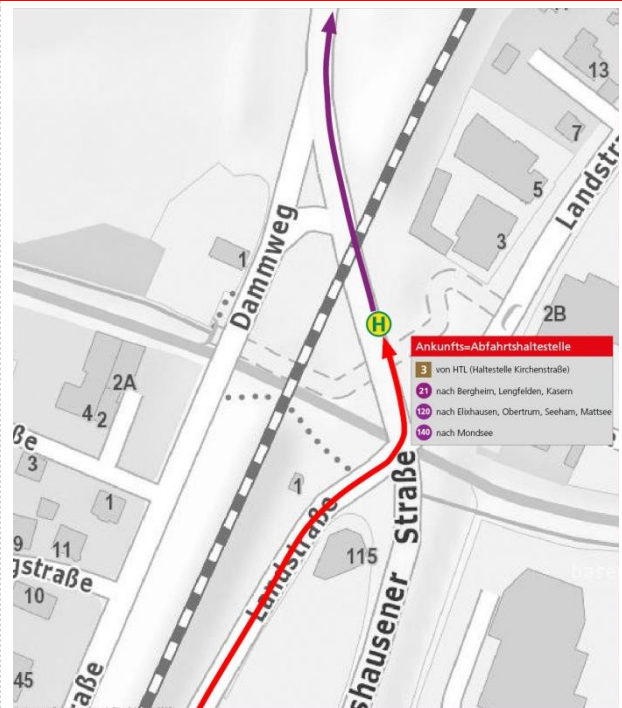
Mit Fahrplanwechsel am 10.12.2017 hat die Salzburg AG die von der Stadt Salzburg finanzierte Neubaustrecke zum Nahverkehrsknoten Salzburg Nord in Betrieb genommen. Dadurch ergeben sich für Pendler und Schüler aus Berndorf, Elixhausen, Mattsee, Obertrum, Seeham und Mondsee verkürzte Wegeketten und erweiterte Kapazitäten – Umsteigen auf die Regionalbuslinien bzw. Obuslinie 3 ist nun zusätzlich zum Hauptbahnhof auch in Salzburg Nord möglich. Das bedeutet für Pendler und Schüler aus dem "Trumer Seenland", dass der Stadtteil Itzling mit seinen Bildungseinrichtungen (HTL, TechnoZ, Universität Salzburg etc.) und dem Dienstleistungssektor um bis zu 10 Minuten näher rückt.

RICHTUNG STADT



Kurzer beleuchteter Fußweg (ca. 30m) unter dem Bahnviadukt entlang dem Alterbach zur stadteinwärtigen Haltestelle Landstraße der Linie 3.

RICHTUNG REGION



Die Ankunftshaltestelle der Linie 3 ist zugleich AbfahrtsHaltestelle für die Autobuslinien in die Region.



Jetzt downloaden – gratis Fahrplan App **qando Salzburg**

- › Fahrplanauskunft und Abfahrtsmonitor in Echtzeit – auch im Störfall
- › Handyticketing: einmal anmelden, unterwegs Ticket kaufen, bequem bezahlen
- › Kostenloser Download für iOS und Android sowie unter m-salzburg.qando.at