

ELIXHAUSEN

Buchenstraße

Neue Wohnungen im geförderten Mietwohnbau. Die Vergabe der 15 Mietwohnungen (9 Zwei- und 6 Drei-Zimmerwohnungen) erfolgt über die Gemeinde Elixhausen.



Exposé

Elixhausen - Buchenstraße

Mietwohnungen für junge Gemeindebürger nach den Vergabekriterien der Gemeinde

2- und 3-Zimmer Wohnungen mit eigenen Gärten, Terrassen oder sonnigen Balkonen

Fertigstellung Herbst 2018

Symbolfoto



Stadtnahe Gemeinde Elixhausen
Beste Infrastruktur und Verkehrsanbindung

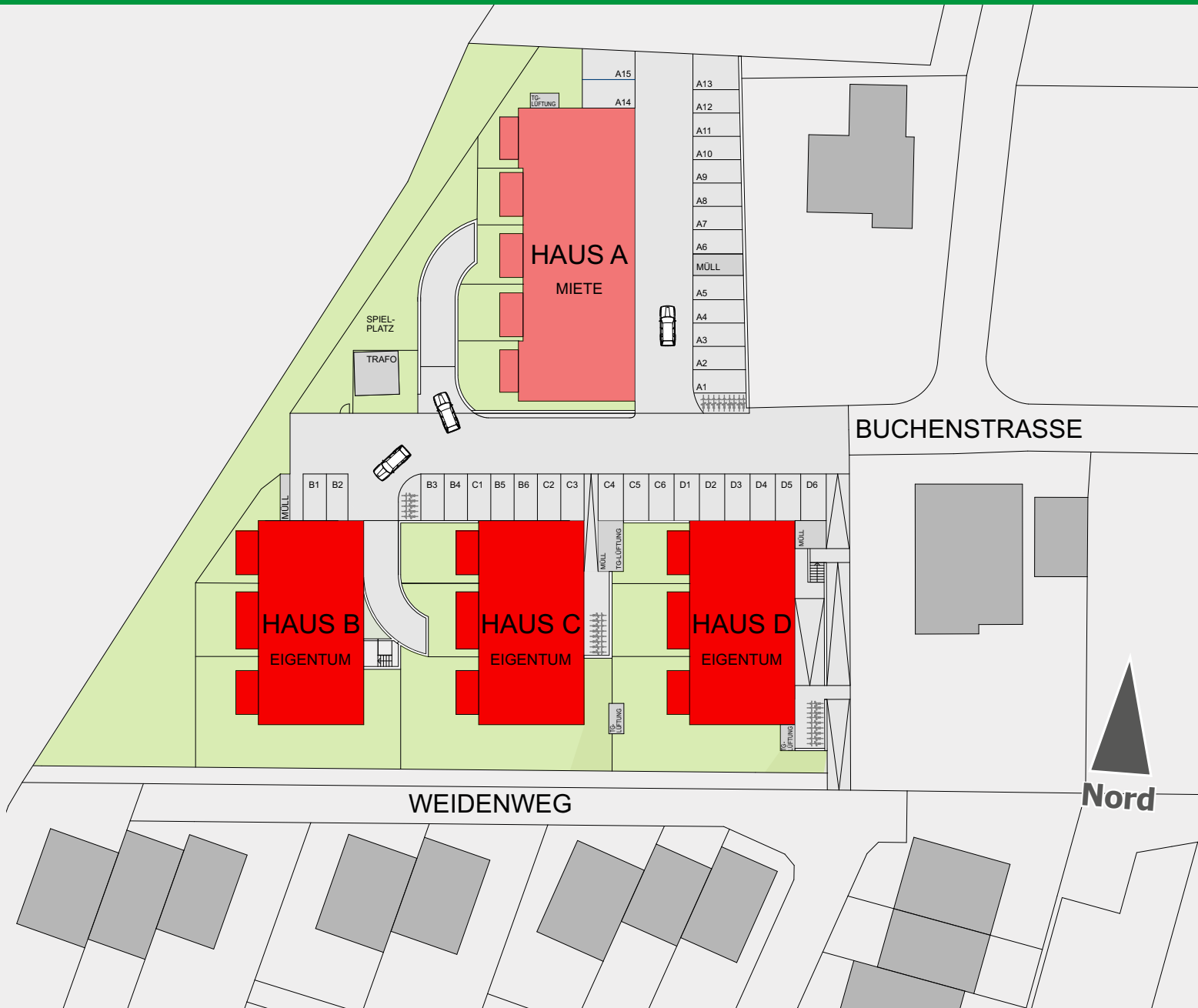
- Perfekte Infrastruktur
- Schulen, Kindergarten
- Ärzte, Apotheke
- Einkaufsmöglichkeiten
- Gute Verkehrsanbindung an die Stadt Salzburg
- Freizeitmöglichkeiten in und rund um die Gemeinde
- Zahlreiche Gastronomiebetriebe, aktives Sport- und Vereinsleben
- Rasche Erreichbarkeit der Seengebiete rund um Mattsee, Obertrumsee und Wallersee

Luftbild

In der beliebten und attraktiven Gemeinde Elixhausen setzen wir ein neues Bauvorhaben um! Genießen Sie die, unmittelbar angrenzend an Ihr zukünftiges Zuhause, natürliche und grüne Umgebung.

Buchenstraße - Elixhausen





Lageplan Elixhausen

Neue Mietwohnungen

- 15 Wohneinheiten (Haus A)
- 2- und 3- Zimmer, barrierefrei
- Wohnflächen von ca. 49 m² bis 67 m²
- Private Gärten, Terrassen und Balkone sorgen für ein hervorragendes Wohngefühl!
- Jede Wohnung verfügt über 1 Tiefgaragenstellplatz und 1 PKW-Freiplatz
- Lift - Tiefgarage
- Privates Kellerabteil



Projektbeschreibung

- Pellets-Zentralheizung
- Photovoltaikanlage
- Modernes Lüftersystem
- Exklusive Keramikfliesen
- Betonsteinbelag auf allen Terrassen und Balkonen
- Villeroy & Boch Sanitärausstattung
- 3-Scheiben-Isolierverglasung
- Umfangreiche Elektroausstattung
- Gegensprechanlage
- Kabel TV, Internet und Telefon
- Spielplatz

Energiekennwerte

■ Haus A

Heizwärmebedarf = HWB 32

Gesamtenergie

Effizienz-Faktor = fGEE 0,74

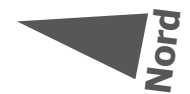
Die Neue Salzburger Wohnbauförderung für Mietwohnungen!
Alle Details finden Sie unter: www.wohnberatung-salzburg.at

Wir empfehlen Ihnen ein persönliches Beratungsgespräch direkt bei der Wohnberatung Salzburg in Anspruch zu nehmen:
Fanny v. Lehnert Str. 1, 5020 Salzburg,
Tel.: +43(0)662 - 8042-3000

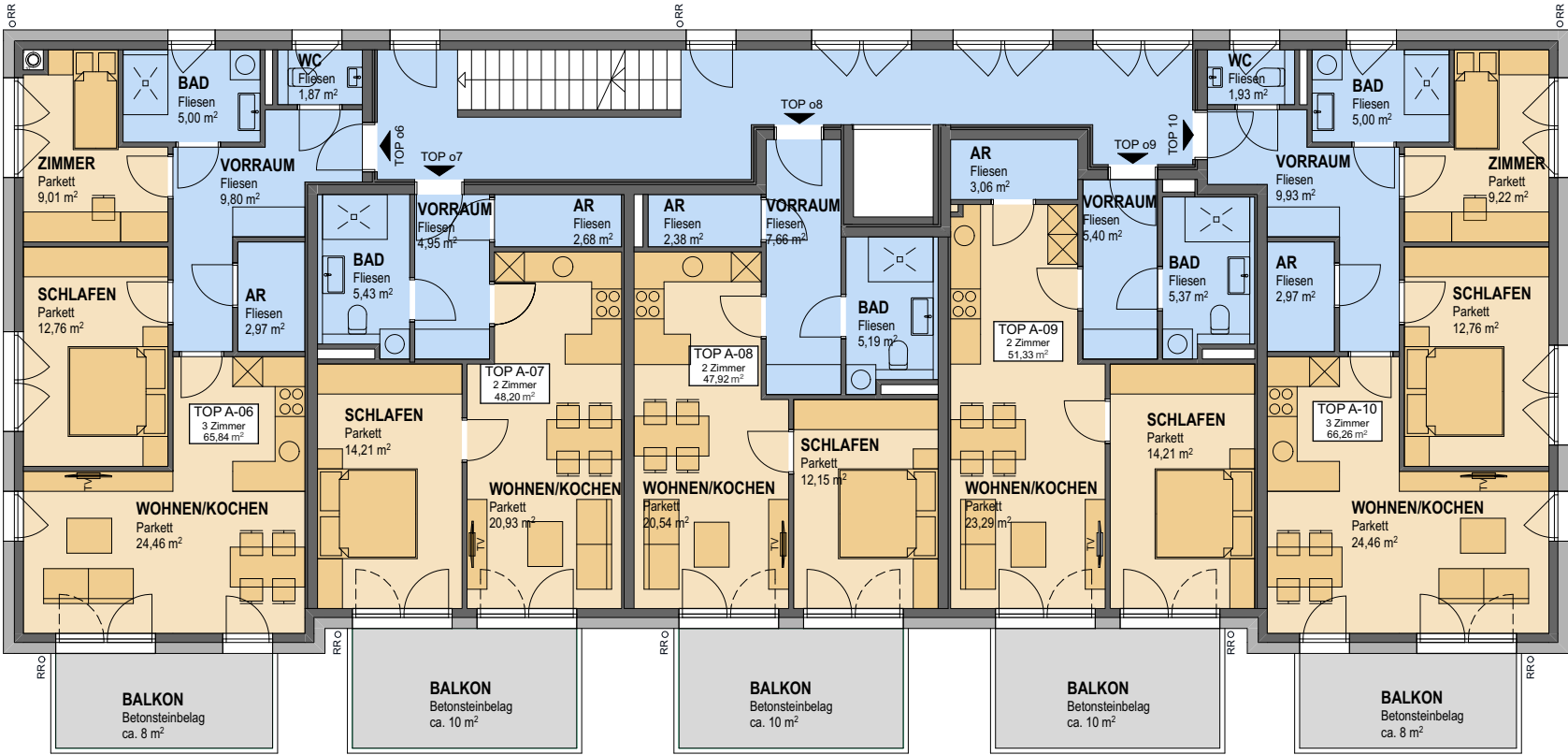
Haus A - Erdgeschoss



Grundriss nicht maßstäblich!



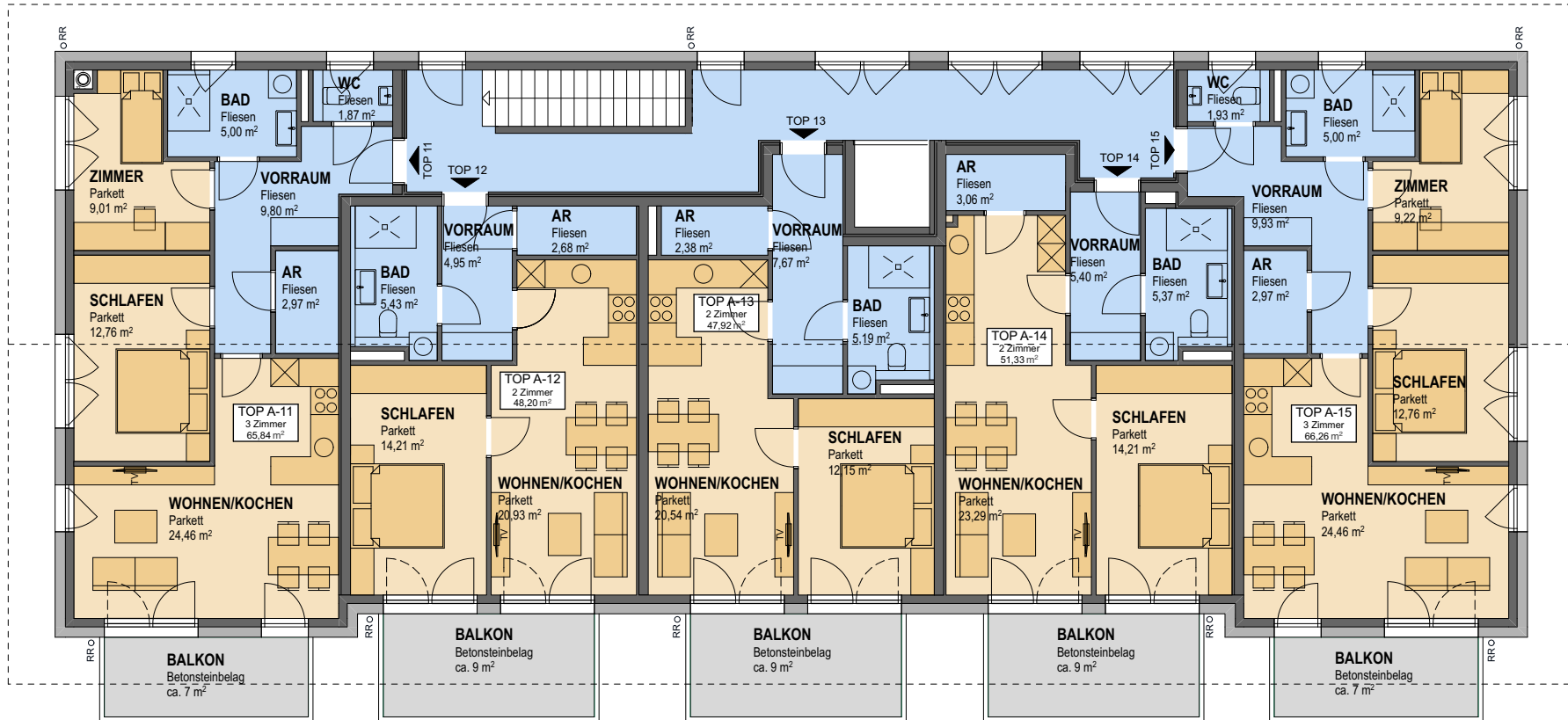
Haus A - 1. Obergeschoss



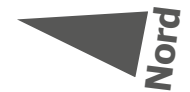
Grundriss nicht maßstäblich!



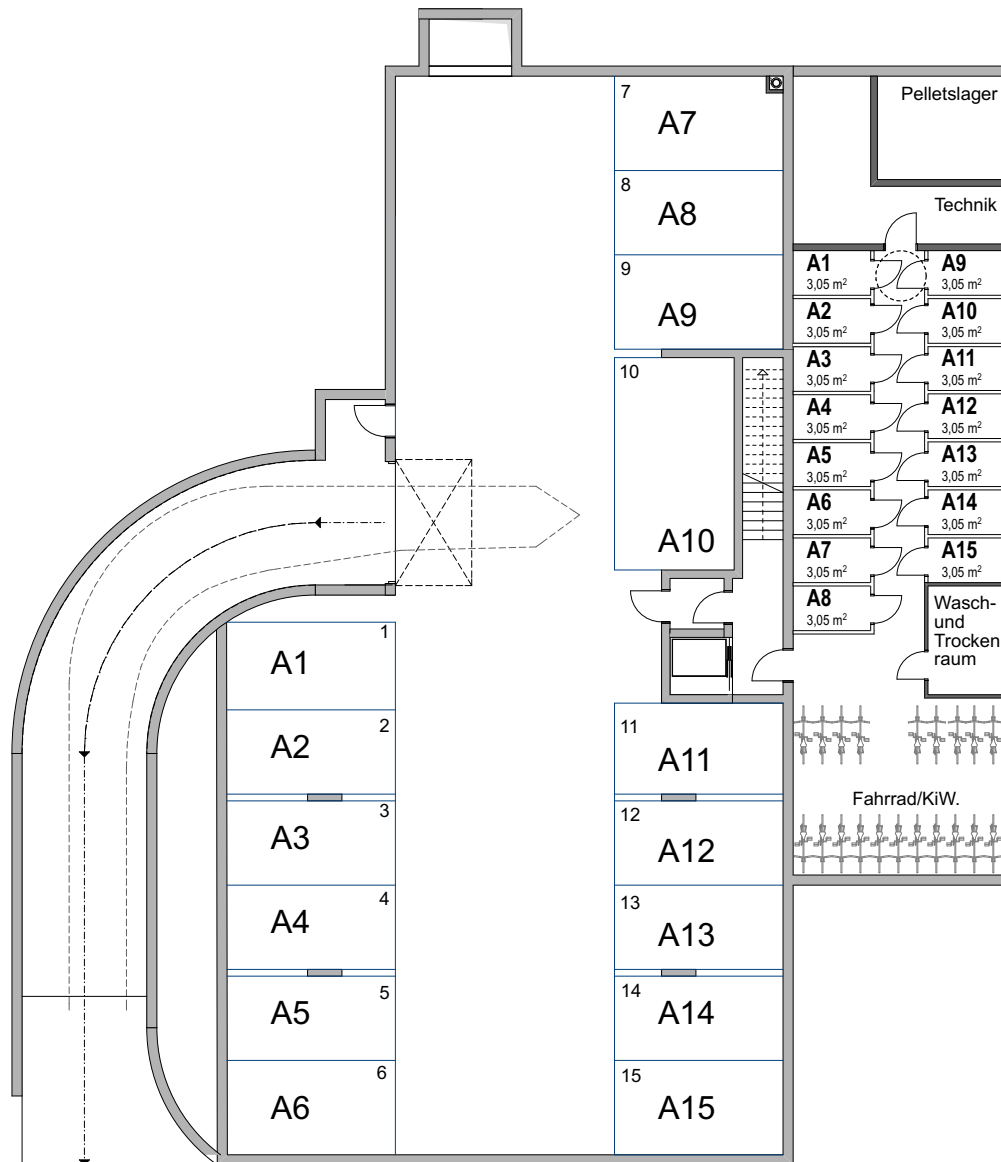
Haus A - 2. Obergeschoss



Grundriss nicht maßstäblich!



Haus A - Tiefgaragen- / Kellerplan



- Private Kellerabteile
- Wasch- und Trockenraum
- Fahrrad- und Kinderwagenraum
- Heiz- und Technikraum
- Lift

Nutzflächen								
EG	1.OG	2.OG	TYP	Wohnfläche ca. m²	Terrasse / Balkon ca. m²	Garten ca. m²	Kellerabteil ca. m²	Tiefgarage / PKW-Freiplatz
A01	A06	A11	3-Zimmer	65,84	9,0 / 8,0 / 7,0	*)	3,0	je 1 / 1
A02	A07	A12	2-Zimmer	48,20	11,0 / 10,0 / 9,0	17,0	3,0	je 1 / 1
A03	A08	A13	2-Zimmer	47,92	11,0 / 10,0 / 9,0	20,0	3,0	je 1 / 1
A04	A09	A14	2-Zimmer	51,33	11,0 / 10,0 / 9,0	29,0	3,0	je 1 / 1
A05	A10	A15	3-Zimmer	66,26	9,0 / 8,0 / 7,0	47,0	3,0	je 1 / 1

*) Klärung der nutzbaren Gartenfläche nach Fertigstellung!

Mietpreis

Der durchschnittliche Mietpreis pro m² Wohnnutzfläche errechnet sich nach dem Salzburger Wohnbauförderungsgesetz und wird inkl. Kellerabteil, Tiefgaragen- und PKW-Abstellplatz voraussichtlich ca. € 8,50 (brutto, inkl. USt) betragen. Die Betriebskosten werden nach tatsächlichem Verbrauch verrechnet. Als Akonto wird für die 1. Abrechnungsperiode der Betrag von € 3,50 (brutto, inkl. USt) vorgeschrieben.

Allgemeine Vorbemerkungen

Zeichnerische Ausdrucksmittel gelten nicht als Baubeschreibung, maßgeblich ist der vorliegende Text.

Visualisierungen, (Schaubilder) Symbolfotos und zeichnerische Darstellungen in den Plänen und Grundrissen wie Einrichtungsgegenstände und Pflanzen sind unverbindliche Hilfsmittel und stellen daher keinen Vertragsbestandteil dar.

Abänderungen, bedingt durch Auflagen der Baubehörde, statische Erfordernisse und Konstruktionen bleiben ebenfalls vorbehalten.

Eine Anschlussmöglichkeit für Kabel TV, Internet und Telefon ist gegeben, die diesbezüglichen Anschluss- bzw. Benützungsgebühren sind nicht im Leistungsumfang enthalten.

Irrtümer und Druckfehler vorbehalten.

Rechtsverbindlich sind die Angaben im Mietvertrag.

**Die Vergabe der geförderten Mietwohnungen erfolgt nach den Vergabekriterien durch die Gemeinde Elixhausen.
Voraussetzung ist die Abgabe des vollständig ausgefüllten Datenblattes bei der Gemeinde Elixhausen.**

**Grundeigentümer
Bauherr
Vermieter**

**Dipl.-Kffr./Vw. Sabine Gmachl
und Iris Destinger-Gmachl**

Generalübernehmer

